

**Аналитическая справка по результатам ВПР в 5-9 классах
в апреле 2024 г.**

Всероссийские проверочные работы в 2024 уч.году проводились в 5-8 классах по предметам:

5 классы: «История»; «Биология»; «Математика»; «Русский язык».

6 классы: «Русский язык»; «Математика» и предметы по выбору «География» (6БГ), «История» (6БВД); «Биология»(6АВД); «Обществознание» (6АГ);.

7 классы: «Русский язык», «Математика»; «История» (7ВД), «География»(7АБ); «Биология»(7БД), «Физика» (7АВГ); «Обществознание» (7Г);

8 классы: «Русский язык», «Математика» и предметы по выбору «История» (8ВД), «География» (8А); «Физика» (8АД); «Обществознание» (8БД), «Химия» (8БГ), «Биология» (8В). Обществознание учащиеся 8-х классов сдавали в компьютерной форме.

Цель ВПР – оценить уровень общеобразовательной подготовки обучающихся в соответствии с требованиями ФГОС. ВПР позволяют осуществить диагностику достижения предметных и метапредметных результатов, в том числе уровня сформированности универсальных учебных действий (УУД) и овладения межпредметными понятиями.

Результаты ВПР в журнал выставлялись.

Учащиеся с ОВЗ всероссийские проверочные работы по заявлению родителей не писали.

Проведение Всероссийских проверочных работ осуществлялось в соответствии с Инструкцией для образовательной организации по проведению работ и системой оценивания их результатов.

Русский язык 5 кл

Работа по русскому языку включала в себя 12 заданий. Максимальный первичный балл – 45 б. Результаты ВПР по классам представлены в таблице:

Класс / отметка, чел.	«5»	«4»	«3»	«2»	Качество,%	Обученность, %
5 А	2	6	10	6	33	75
5 Б	-	14	12	2	50	93
5 В	6	9	9	3	55,5	89
5 Г	-	7	10	7	29	71
5 Д	2	4	15	7	21	75
Итого	10	40	56	25	37,7	80,6

Процентное соотношение отметок в сравнении с средним городским, региональным и федеральным показателями представлено в таблице:

Группы участников	Кол-во участников	2	3	4	5
Вся выборка	932988	10,52	39,06	36,6	13,83
Краснодарский край	38699	14,3	39,89	33,49	12,32
город Краснодар	10939	17,55	35,32	33,16	13,97
МАОУ СОШ №37	131	19,08	42,75	30,53	7,63

Как показывает сравнительный анализ результатов процент неудовлетворительных отметок по предмету в школе выше среднего городского на 1,53%, краевого- на 4,78%, и выше российского – на 8,56 %.

Сравнение результатов ВПР с текущими показателями:

Группы участников	Кол-во участников	%
-------------------	-------------------	---

Понизили (Отметка < Отметка по журналу) %	45	34,35
Подтвердили (Отметка = Отметке по журналу) %	77	58,78
Повысили (Отметка > Отметка по журналу) %	9	6,87

Математика 5 кл

Работа по математике включала в себя 10 заданий. Максимальный первичный балл – 15 б.
Результаты ВПР по классам представлены в таблице:

Класс / отметка, чел.	«5»	«4»	«3»	«2»	Качество,%	Обученность, %
5 А	3	7	8	8	38	69
5 Б	13	13	3	2	84	94
5 В	6	11	9	4	57	87
5 Г	4	8	9	6	44	78
5 Д	2	11	8	8	45	72
Итого	28	50	37	28	53,6	80

Процентное соотношение отметок в сравнении с средним городским, региональным и федеральным показателями представлено в таблице:

Группы участников	Кол-во участников	2	3	4	5
Вся выборка	937506	7,69	36,03	39,58	16,7
Краснодарский край	47282	11,8	37,89	36,91	13,4
город Краснодар	18257	13,35	35,21	37,25	14,19
МАОУ СОШ №37	143	19,58	25,87	34,97	19,58

Как показывает сравнительный анализ результатов процент неудовлетворительных отметок по предмету в школе выше среднего городского на 6,23%, краевого- на 7,78% и российского на 11,893%.

Сравнение результатов ВПР с текущими показателями успеваемости

	Кол-во, чел.	%
Понизили (Отметка < Отметка по журналу) %	45	31,47
Подтвердили (Отметка = Отметке по журналу) %	68	47,55
Повысили (Отметка > Отметка по журналу) %	30	20,98

Биология 5 кл)

Работа по биологии включала в себя 10 заданий. Максимальный первичный балл – 29 б.
Результаты ВПР по классам представлены в таблице:

Класс / отметка, чел.	«5»	«4»	«3»	«2»	Качество,%	Обученность, %
5 А	2	10	7	3	54	86

5 Б	9	18	4	2	82	94
5 В	1	8	6	4	47	74
5 Г	3	8	18	3	34	91
5 Д	-	7	13	5	28	80
Итого	15	51	48	17	49	85

Процентное соотношение отметок в сравнении с средним городским, региональным и федеральным показателями представлено в таблице:

Группы участников	Кол-во участников	2	3	4	5
Вся выборка	1549857	6,48	36,61	42,24	14,67
Краснодарский край	68899	7,54	38,41	41,29	12,76
город Краснодар	17603	8,01	36,5	42,23	13,26
МАОУ СОШ №37	131	12,98	36,64	38,93	11,45

Как показывает сравнительный анализ результатов процент неудовлетворительных отметок по предмету в школе превышает средний городской на 4,97%, краевой- на 5,44%, российский – на 6,5 %.

Сравнение результатов ВПР с текущими показателями успеваемости:

	Кол-во	%
Понизили (Отметка < Отметка по журналу) %	38	29,01
Подтвердили (Отметка = Отметке по журналу) %	72	54,96
Повысили (Отметка > Отметка по журналу) %	21	16,03

История 5 кл

Работа по истории включала в себя 7 заданий. Максимальный первичный балл – 15 б. Результаты ВПР по классам представлены в таблице:

Класс / отметка, чел.	«5»	«4»	«3»	«2»	Качество,%	Обученность,%
5 А	4	9	8	3	54	87,5
5 Б	13	16	4	-	88	100
5 В	7	11	5	2	72	92
5 Г	2	14	5	3	67	87,5
5 Д	3	7	12	6	36	79
Итого	29	47	34	14	63,4	89,2

Процентное соотношение отметок в сравнении с средним городским, региональным и федеральным показателями представлено в таблице:

Группы участников	Кол-во участников	2	3	4	5
Вся выборка	1552192	5,53	36,2	40,42	17,86

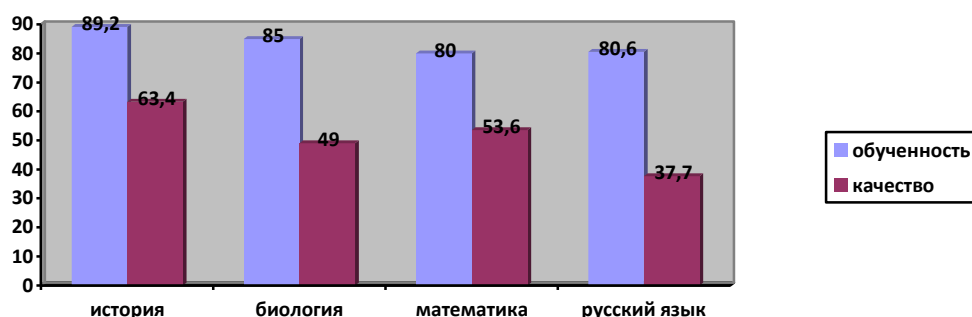
Краснодарский край	69535	6,44	37,32	39,93	16,31
город Краснодар	18238	8,18	37,06	37,82	16,94
МАОУ СОШ №37	134	10,45	25,37	42,54	21,64

Как показывает сравнительный анализ результатов процент неудовлетворительных отметок по предмету в школе выше среднего городского на 2,27%, краевого- на 4,01%, российского – на 4,92%.

Сравнение результатов ВПР с текущими показателями успеваемости:

	Кол-во	%
Понизили (Отметка < Отметка по журналу) %	35	26,12
Подтвердили (Отметка = Отметке по журналу) %	67	50
Повысили (Отметка > Отметка по журналу) %	32	23,88

СВОДНАЯ ДИАГРАММА РЕЗУЛЬТАТОВ 5 КЛАССА



Биология 6 класс

Работа по биологии включала в себя 10 заданий. Максимальный первичный балл – 24 б.

Процентное соотношение отметок в сравнении с средним городским, региональным и федеральным показателями представлено в таблице:

Группы участников	Кол-во участников	2	3	4	5
Вся выборка	379492	8,68	40,96	38,97	11,39
Краснодарский край	17829	10,27	42,67	37,9	9,16
город Краснодар	5814	10,27	43,72	38,13	7,88
МАОУ СОШ № 37	71	12,68	63,38	19,72	4,23

Как показывает сравнительный анализ результатов процент неудовлетворительных отметок по предмету в школе выше среднего городского на 2,41 %, краевого- на 2,41%, выше российского – на 4 %.

Показатель обученности по параллели составил 87,32%, качество – 23,95%.

Сравнение результатов ВПР с текущими показателями успеваемости:

	Чел.	%
Понизили (Отметка < Отметка по журналу) %	39	54,93
Подтвердили (Отметка = Отметке по журналу) %	32	45,07
Повысили (Отметка > Отметка по журналу) %	0	0

География 6 класс

Работа по географии включала в себя 33 заданий. Максимальный первичный балл – 33 б.
 Процентное соотношение отметок в сравнении с средним городским, региональным и федеральным показателями представлено в таблице:

Группы участников	Кол-во участников	2	3	4	5
Вся выборка	464344	3,29	37,83	45,58	13,3
Краснодарский край	22679	4,73	40,88	43,23	11,15
город Краснодар	8249	4,11	38,1	45,07	12,72
МАОУ СОШ № 37	50	8	48	40	4

Показатель обученности по параллели составил 92%, качество – 44%.

Сравнение результатов ВПР с текущими показателями успеваемости:

	Чел.	%
Понизили (Отметка < Отметка по журналу) %	17	34
Подтвердили (Отметка = Отметке по журналу) %	27	54
Повысили (Отметка > Отметка по журналу) %	6	12

История 6 класс

Работа по истории включала в себя 8 заданий. Максимальный первичный балл – 16 б.

Процентное соотношение отметок в сравнении с средним городским, региональным и федеральным показателями представлено в таблице:

Группы участников	Кол-во участников	2	3	4	5
Вся выборка	432100	4,6	42,93	38,72	13,74
Краснодарский край	19191	5,71	45,2	37,86	11,23
город Краснодар	5176	6,67	45,21	36,63	11,5
МАОУ СОШ № 37	69	17,39	60,87	20,29	1,45

Показатель обученности по параллели составил 82,61%, качество – 21,74%.

Сравнении результатов ВПР с текущими показателями успеваемости:

	Чел.	%
Понизили (Отметка < Отметка по журналу) %	37	53,62
Подтвердили (Отметка = Отметке по журналу) %	27	39,13
Повысили (Отметка > Отметка по журналу) %	5	7,25

Обществознание 6 класс

Работа по обществознанию включала в себя 8 заданий. Максимальный первичный балл – 21 б.

Процентное соотношение отметок в сравнении с средним городским, региональным и федеральным показателями представлено в таблице:

Группы участников	Кол-во участников	2	3	4	5
Вся выборка	419308	5,64	38,19	40,67	15,51

Краснодарский край	18566	7,13	40,17	39,45	13,24
город Краснодар	5349	7,31	40,21	39,24	13,24
МАОУ СОШ № 37	51	7,84	60,78	29,41	1,96

Показатель обученности по параллели составил 92,16%, качество – 31,37%.

Сравнение результатов ВПР с текущими показателями успеваемости:

	Чел.	%
Понизили (Отметка < Отметка по журналу) %	30	58,82
Подтвердили (Отметка = Отметке по журналу) %	18	35,29
Повысили (Отметка > Отметка по журналу) %	3	5,88

Математика 6 класс

Работа по математике включала в себя 13 заданий. Максимальный первичный балл – 16 б.

Класс / отметка, чел.	«5»	«4»	«3»	«2»	качество	обученность
6 А	6	10	12	-	57	100
6 Б	1	6	12	4	30	83
6 В	-	8	6	7	38	67
6 Г	2	6	15	2	32	92
6 Д	2	2	13	9	15	65
Итого	11	32	58	22	34,4	81,4

Процентное соотношение отметок в сравнении с средним городским, региональным и федеральным показателями представлено в таблице:

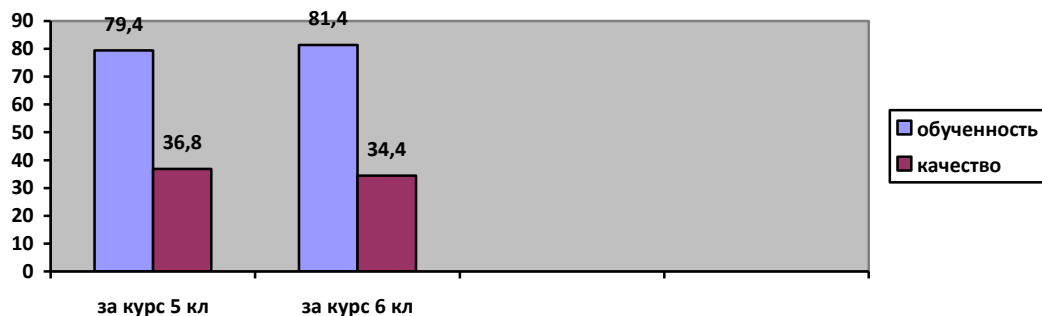
Группы участников	Кол-во участников	2	3	4	5
Вся выборка	1470369	10,58	47,15	34,4	7,88
Краснодарский край	65108	13,56	49,63	30,91	5,9
город Краснодар	16166	16,2	47,01	30,83	5,96
МАОУ СОШ №37	123	17,89	47,15	26,02	8,94

Как показывает сравнительный анализ результатов процент неудовлетворительных отметок по предмету в школе выше среднего городского на 1,69 %, краевого- на 4,33 %, российского – на 7,31 %.

Сравнение результатов ВПР с текущими показателями успеваемости:

Понизили (Отметка < Отметка по журналу) %	56	45,53
Подтвердили (Отметка = Отметке по журналу) %	52	42,28
Повысили (Отметка > Отметка по журналу) %	15	12,2

Динамика показателей обученности и качества по годам представлены в диаграмме, значения даны в %.



Как видно из диаграммы наблюдается незначительное повышение показателя обученности на 2% и снижение качества на 2,4%.

Русский язык 6 класс

Работа по русскому языку включала в себя 25 заданий. Максимальный первичный балл – 51 б.

Класс / отметка, чел.	«5»	«4»	«3»	«2»	качество	обученность
6 А	4	17	8	1	70	97
6 Б	3	12	8	3	58	88,5
6 В	3	7	8	4	45	82
6 Г	2	6	14	6	29	79
6 Д	2	1	16	8	11	70
Итого	14	43	54	22	42,6	83,3

Процентное соотношение отметок в сравнении с средним городским, региональным и федеральным показателями представлено в таблице:

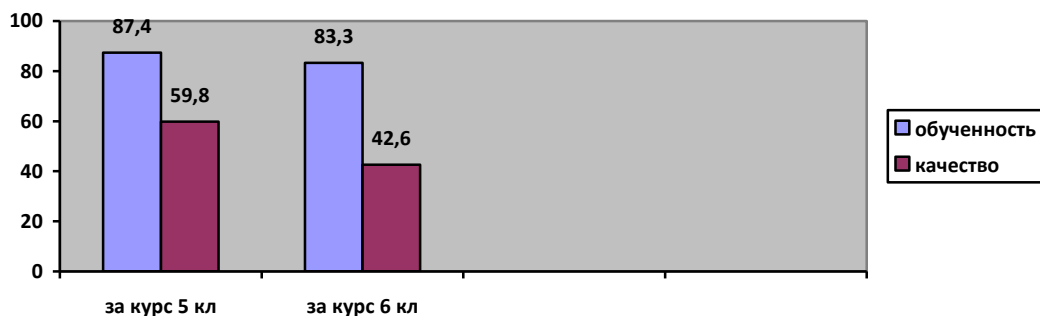
Группы участников	Кол-во участников	2	3	4	5
Вся выборка	829804	12	40,51	36,67	10,82
Краснодарский край	40905	14,78	41,02	34,6	9,61
город Краснодар	15537	15,99	38,54	34,87	10,61
МАОУ СОШ №37	133	16,54	40,6	32,33	10,53

Как показывает сравнительный анализ результатов процент неудовлетворительных отметок по предмету в школе выше среднего городского на 0,55%, краевого- на 1,76%, российского – на 4,54 %.

Сравнение результатов ВПР с текущими показателями успеваемости:

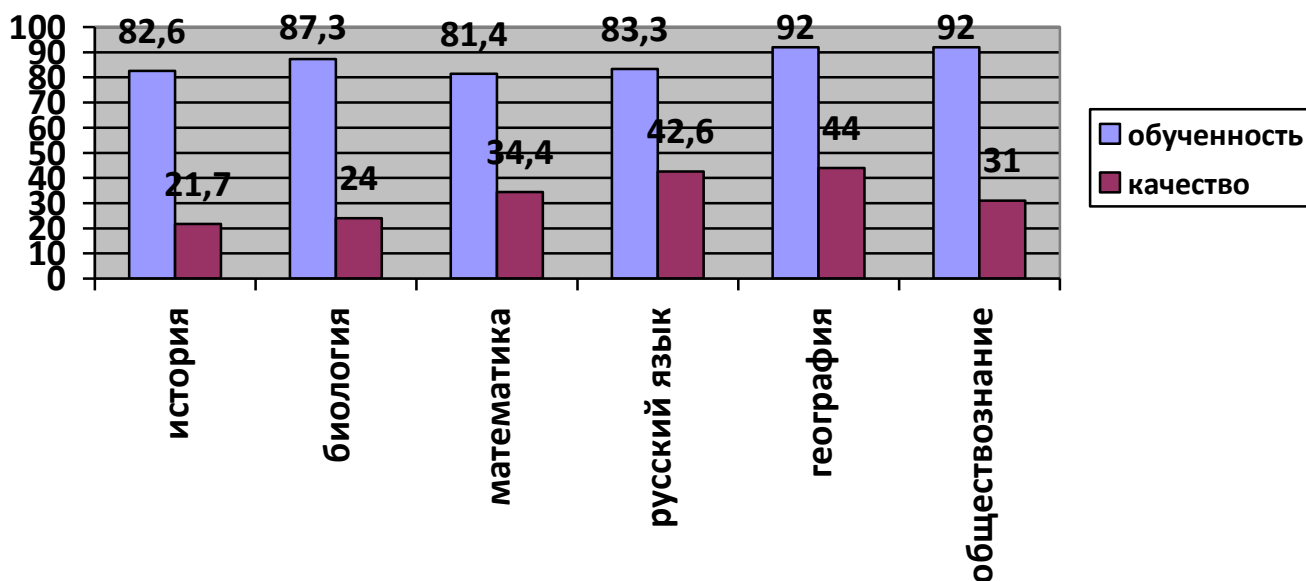
Понизили (Отметка < Отметка по журналу) %	45	33,83
Подтвердили (Отметка = Отметке по журналу) %	78	58,65
Повысили (Отметка > Отметка по журналу) %	10	7,52

Динамика показателей обученности и качества по годам представлены в диаграмме, значения даны в %.



Как видно из диаграммы наблюдается снижение процента обученности на 4,1% и качества на 17,2%.

СВОДНАЯ ДИАГРАММА РЕЗУЛЬТАТОВ 6 КЛАССА



Математика 7 класс

Работа по математике включала в себя 16 заданий. Максимальный первичный балл – 16 б.

Класс / отметка, чел.	«5»	«4»	«3»	«2»	качество	обученность
7 А	3	10	7	4	54	83
7 Б	4	14	8	0	69	100
7 В	5	3	12	5	32	80
7 Г	1	8	10	5	37,5	79
7 Д	2	13	8	2	60	92
Итого	15	48	45	16	50,5	86,8

Процентное соотношение отметок в сравнении с средним городским, региональным и федеральным показателями представлено в таблице:

Группы участников	Кол-во участников	Отметка			
		2	3	4	5
Вся выборка	756509	8,7	49,79	32,14	9,37
Краснодарский край	35903	12,24	51,04	29,12	7,59

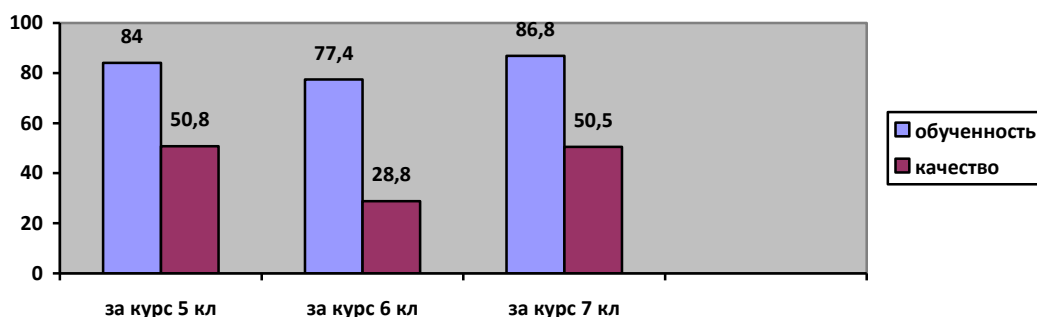
город Краснодар	12570	12,64	47,11	30,93	9,32
МАОУ СОШ №37	124	12,9	36,29	38,71	12,1

Как показывает сравнительный анализ результатов процент неудовлетворительных отметок по предмету в школе выше среднего городского на 0,26%, краевого- на 0,66%, российского – на 4,2 %.

Сравнение результатов ВПР с текущими показателями успеваемости:

	Кол-во	%
Понизили (Отметка < Отметка по журналу) %	32	25,81
Подтвердили (Отметка = Отметке по журналу) %	79	63,71
Повысили (Отметка > Отметка по журналу) %	13	10,48

Динамика показателей обученности и качества по годам представлены в диаграмме, значения даны в %.



Как видно из диаграммы показатель обученности повысился на 9,4%, а качества на 21,7%.

Русский язык 7 класс

Работа по русскому языку включала в себя 25 заданий. Максимальный первичный балл – 47 б.

Класс / отметка, чел.	«5»	«4»	«3»	«2»	качество	обученность
7 А	2	9	10	4	44	84
7 Б	2	13	5	1	71	95
7 В	3	10	7	4	54	83
7 Г	1	5	12	5	26	78
7 Д	-	2	14	8	8	67
Итого	8	39	48	22	40,6	81,4

Процентное соотношение отметок в сравнении с средним городским, региональным и федеральным показателями представлено в таблице:

Группы участников	Кол-во участников	Кол-во участников			
		2	3	4	5
Вся выборка	1434888	12,42	44,93	34,56	8,09
Краснодарский край	63490	14,82	46,19	31,78	7,21

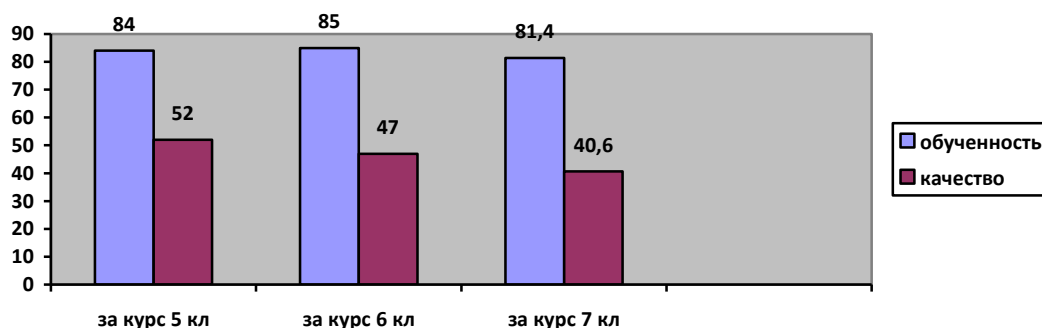
город Краснодар	15243	17,4	41,17	32,93	8,5
МАОУ СОШ №37	117	18,8	41,03	33,33	6,84

Как показывает сравнительный анализ результатов процент неудовлетворительных отметок по предмету в школе выше среднего городского на 1,4%, краевого- на 3,98%, российского – на 6,38 %.

Сравнение результатов ВПР с текущими показателями:

	чел	%
Понизили (Отметка < Отметка по журналу) %	42	35,9
Подтвердили (Отметка = Отметке по журналу) %	74	63,25
Повысили (Отметка > Отметка по журналу) %	1	0,85

Динамика показателей обученности и качества по годам представлены в диаграмме, значения даны в %.



Как видно из диаграммы показатель обученности понизился на 3,6%, а качества на 6,4%.

Физика 7 класс

Работа по физике включала в себя 11 заданий. Максимальный первичный балл – 18 б.

Процентное соотношение отметок в сравнении с средним городским, региональным и федеральным показателями представлено в таблице:

Группы участников	Кол-во участников	2	3	4	5
Вся выборка	433693	8,31	45,36	34,78	11,56
Краснодарский край	20129	11,19	48,58	31,47	8,76
город Краснодар	7438	13,75	45,64	31,02	9,59
МАОУ СОШ №37	77	23,38	54,55	16,88	5,19

Показатель обученности по параллели составил 76,62%, качество – 22,07%.

Сравнение результатов ВПР с текущими показателями успеваемости:

	Кол-во	%
Понизили (Отметка < Отметка по журналу) %	33	42,86
Подтвердили (Отметка = Отметке по журналу) %	41	53,25
Повысили (Отметка > Отметка по журналу) %	3	3,9

Биологии 7 класс

Работа по биологии включала в себя 10 заданий. Максимальный первичный балл – 25 б.

Процентное соотношение отметок в сравнении с средним городским, региональным и федеральным показателями представлено в таблице:

Группы участников	Кол-во участников	2	3	4	5
Вся выборка	337860	7,8	40,82	36,13	15,26
Краснодарский край	13513	11,41	42,27	33,38	12,94
город Краснодар	2981	9,34	42,11	35,54	13,02
МАОУ СОШ №37	49	10,2	67,35	8,16	14,29

Показатель обученности по параллели составил 89,8%, качество – 22,45%.

Сравнение результатов ВПР с текущими показателями успеваемости:

	Кол-во	%
Понизили (Отметка < Отметка по журналу) %	27	55,1
Подтвердили (Отметка = Отметке по журналу) %	19	38,78
Повысили (Отметка > Отметка по журналу) %	3	6,12

География 7 класс

Работа по географии включала в себя 8 заданий. Максимальный первичный балл – 35 б.

Процентное соотношение отметок в сравнении с средним городским, региональным и федеральным показателями представлено в таблице:

Группы участников	Кол-во участников	2	3	4	5
Вся выборка	275770	9,98	49,88	32,04	8,09
Краснодарский край	13699	13,78	51,65	28,91	5,66
город Краснодар	4962	12,45	55,16	27,43	4,96
МАОУ СОШ №37	43	6,98	60,47	23,26	9,3

Показатель обученности по параллели составил 93,02%, качество – 32,56%.

Сравнение результатов ВПР с текущими показателями успеваемости:

	Кол-во	%
Понизили (Отметка < Отметка по журналу) %	19	44,19
Подтвердили (Отметка = Отметке по журналу) %	22	51,16
Повысили (Отметка > Отметка по журналу) %	2	4,65

История 7 класс

Работа по истории включала в себя 9 заданий. Максимальный первичный балл – 17 б.

Процентное соотношение отметок в сравнении с средним городским, региональным и федеральным показателями представлено в таблице:

Группы участников	Кол-во участников	2	3	4	5
Вся выборка	292678	5,47	40,39	38,17	15,97

Краснодарский край	13746	7,48	43	36,15	13,37
город Краснодар	5024	7,7	41,56	37,1	13,63
МАОУ СОШ №37	49	10,2	46,94	36,73	6,12

Показатель обученности по параллели составил 89,8%, качество – 42,85%.

Сравнение результатов ВПР с текущими показателями успеваемости:

	Кол-во	%
Понизили (Отметка < Отметка по журналу) %	21	42,86
Подтвердили (Отметка = Отметке по журналу) %	25	51,02
Повысили (Отметка > Отметка по журналу) %	3	6,12

Обществознание 7 класс

Работа по обществознанию включала в себя 9 заданий. Максимальный первичный балл – 21 б.

Процентное соотношение отметок в сравнении с средним городским, региональным и федеральным показателями представлено в таблице:

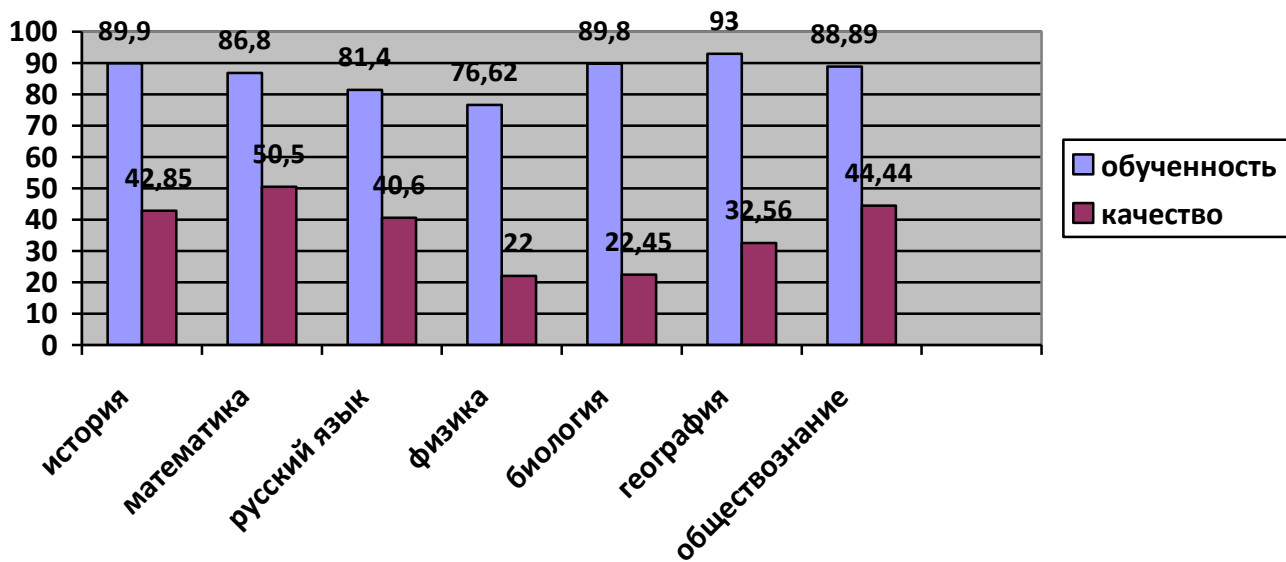
Группы участников	Кол-во участников	2	3	4	5
Вся выборка	284753	9,25	41,1	38,61	11,03
Краснодарский край	14497	11,81	41,73	37,6	8,85
город Краснодар	5201	10,84	40,08	39,73	9,35
МАОУ СОШ №37	27	11,11	44,44	33,33	11,11

Показатель обученности по параллели составил 88,89%, качество – 44,44%.

Сравнение результатов ВПР с текущими показателями успеваемости

	Кол-во	%
Понизили (Отметка < Отметка по журналу) %	17	62,96
Подтвердили (Отметка = Отметке по журналу) %	8	29,63
Повысили (Отметка > Отметка по журналу) %	2	7,41

СВОДНАЯ ДИАГРАММА РЕЗУЛЬТАТОВ 8 КЛАССА (за курс 7 кл.)



Русский язык 8 класс

Работа по русскому языку включала в себя 17 заданий. Максимальный первичный балл – 51 б.

Класс / отметка, чел.	«5»	«4»	«3»	«2»	качество	обученность
8 А	-	6	13	5	25	79
8 Б	1	11	6	7	48	72
8 В	3	7	11	5	38	81
8 Г	-	6	8	7	29	67
8 Д	2	7	8	5	41	77
Итого	6	37	46	29	36,2	75,2

Процентное соотношение отметок в сравнении с средним городским, региональным и федеральным показателями представлено в таблице:

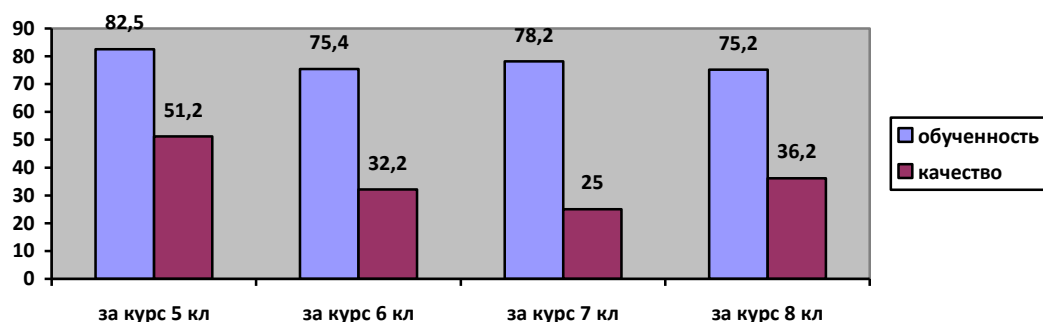
Группы участников	Кол-во участников	2	3	4	5
Вся выборка	1383643	14,44	38,05	38,28	9,22
Краснодарский край	62469	16,26	39,18	35,91	8,65
город Краснодар	15009	19,75	32,47	38,11	9,67
МАОУ СОШ №37	118	24,58	38,98	31,36	5,08

Как показывает сравнительный анализ результатов процент неудовлетворительных отметок по предмету в школе выше среднего городского на 4,83%, краевого- на 8,32%, российского – на 10,14 %.

Сравнение результатов ВПР с текущими показателями успеваемости

	Кол-во	%
Понизили (Отметка < Отметка по журналу) %	43	36,44
Подтвердили (Отметка = Отметке по журналу) %	67	56,78
Повысили (Отметка > Отметка по журналу) %	8	6,78

Динамика показателей обученности и качества по годам представлены в диаграмме, значения даны в %.



Как видно из диаграммы наблюдается снижение показателя обученности на 3%, но повышение показателя качества на 11,2%.

Математика 8 класс

Работа по математике включала в себя 19 заданий. Максимальный первичный балл – 25 б.

Класс / отметка, чел.	«5»	«4»	«3»	«2»	качество	обученность
8 А	-	11	8	2	52	91
8 Б	-	3	20	4	11	85
8 В	2	6	14	3	32	88
8 Г	-	-	14	6	0	70
8 Д	1	4	14	5	21	79
Итого	3	24	70	20	23,2	82,6

Процентное соотношение отметок в сравнении с средним городским, региональным и федеральным показателями представлено в таблице:

Группы участников	Кол-во участников	Кол-во участников			
		2	3	4	5
Вся выборка	1351776	9,16	56,45	30,21	4,18
Краснодарский край	60964	11,5	57,67	27,41	3,42
город Краснодар	13948	12,35	55,53	28,38	3,74
МАОУ СОШ №37	117	17,09	59,83	20,51	2,56

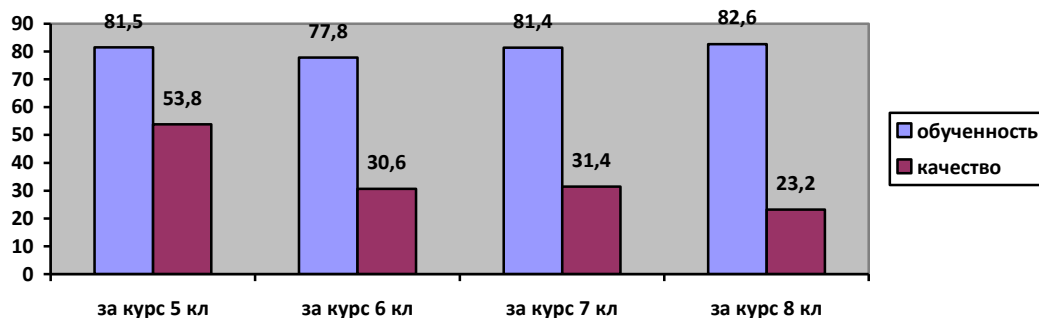
Как показывает сравнительный анализ результатов процент неудовлетворительных отметок по предмету в школе выше среднего городского на 4,74%, краевого- на 5,59%, российского – на 7,93%.

Сравнение результатов ВПР с текущими показателями успеваемости:

	Кол-во	%
Понизили (Отметка < Отметка по журналу) %	39	33,33
Подтвердили (Отметка = Отметке по журналу) %	63	53,85

Повысили (Отметка > Отметка по журналу) %	15	12,82
---	----	-------

Динамика показателей обученности и качества по годам представлены в диаграмме, значения даны в %.



Как видно из диаграммы показатель обученности незначительно повысился на 1,2%, а качества снизился на 8,2%.

Физика 8 класс

Работа по физике включала в себя 11 заданий. Максимальный первичный балл – 18 б.

Процентное соотношение отметок в сравнении с средним городским, региональным и федеральным показателями представлено в таблице:

Группы участников	Кол-во участников	2	3	4	5
Вся выборка	272629	8,5	46,61	34,64	10,24
Краснодарский край	12965	11,26	49,04	31,73	7,97
город Краснодар	4239	13,16	45,34	32,91	8,59
МАОУ СОШ №37	44	25	43,18	29,55	2,27

Показатель обученности по параллели составил 75%, качество – 31,82%.

Сравнение результатов ВПР с текущими показателями успеваемости:

	Кол-во	%
Понизили (Отметка < Отметка по журналу) %	24	54,55
Подтвердили (Отметка = Отметке по журналу) %	17	38,64
Повысили (Отметка > Отметка по журналу) %	3	6,82

Химия 8 класс

Работа по химии включала в себя 9 заданий. Максимальный первичный балл – 36 б.

Процентное соотношение отметок в сравнении с средним городским, региональным и федеральным показателями представлено в таблице:

Группы участников	Кол-во участников	2	3	4	5
Вся выборка	276412	4,65	36,91	39,42	19,02
Краснодарский край	13611	7,35	38,79	37,5	16,35
город Краснодар	4696	8,05	34,37	37,59	20

МАОУ СОШ №37	37	10,81	67,57	13,51	8,11
--------------	----	-------	-------	-------	------

Показатель обученности по параллели составил 89,19%, качество – 21,62%.

Сравнение результатов ВПР с текущими показателями успеваемости:

	Кол-во	%
Понизили (Отметка < Отметка по журналу) %	6	16,22
Подтвердили (Отметка = Отметке по журналу) %	26	70,27
Повысили (Отметка > Отметка по журналу) %	5	13,51

История 8 класс

Работа по истории включала в себя 10 заданий. Максимальный первичный балл – 17 б.

Процентное соотношение отметок в сравнении с средним городским, региональным и федеральным показателями представлено в таблице:

Группы участников	Кол-во участников	2	3	4	5
Вся выборка	275965	5,4	39,91	39,17	15,52
Краснодарский край	12656	8,21	41,45	37,12	13,22
город Краснодар	3610	9,03	41,44	35,93	13,6
МАОУ СОШ №37	42	9,52	45,24	30,95	14,29

Показатель обученности составил 90,48%, качество – 45,24%.

Сравнение результатов ВПР с текущими показателями успеваемости:

	Кол-во	%
Понизили (Отметка < Отметка по журналу) %	10	24,39
Подтвердили (Отметка = Отметке по журналу) %	27	65,85
Повысили (Отметка > Отметка по журналу) %	4	9,76

География 8 класс

Работа по географии включала в себя 7 заданий. Максимальный первичный балл – 33 б.

Процентное соотношение отметок в сравнении с средним городским, региональным и федеральным показателями представлено в таблице:

Группы участников	Кол-во участников	2	3	4	5
Вся выборка	260965	9,01	46,98	35	9
Краснодарский край	13320	14,38	49,21	29,45	6,95
город Краснодар	3891	15,81	48,39	28,66	7,14
МАОУ СОШ №37	24	12,5	54,17	33,33	0

Показатель обученности составил 87,5%, качество – 33,33%.

Сравнение результатов ВПР с текущими показателями успеваемости:

	Кол-во	%
Понизили (Отметка < Отметка по журналу) %	7	29,17
Подтвердили (Отметка = Отметке по журналу) %	16	66,67
Повысили (Отметка > Отметка по журналу) %	1	4,17

Обществознание 8 класс

Работу писали согласно выборки два класса – 8 Б и Г. Работа выполнялась в онлайн формате. Работа по обществознанию включала в себя 15 заданий. Максимальный первичный балл – 22 б. Процентное соотношение отметок в сравнении с средним городским, региональным и федеральным показателями представлено в таблице:

Группы участников	Кол-во участников	2	3	4	5
Вся выборка	272368	8,63	44,89	35,37	11,12
Краснодарский край	13767	13,42	43,38	33,82	9,38
город Краснодар	3969	14,66	41,45	34,14	9,75
МАОУ СОШ №37	52	17,31	63,46	19,23	0

Показатель обученности по параллели составил 82,69%, качество – 19,23%.

Сравнение результатов ВПР с текущими показателями успеваемости:

	Кол-во	%
Понизили (Отметка < Отметка по журналу) %	27	52,94
Подтвердили (Отметка = Отметке по журналу) %	17	33,33
Повысили (Отметка > Отметка по журналу) %	7	13,73

Биология 8 класс

Работа по биология включала в себя 10 заданий. Максимальный первичный балл – 29 б. Процентное соотношение отметок в сравнении с средним городским, региональным и федеральным показателями представлено в таблице:

Группы участников	Кол-во участников	2	3	4	5
Вся выборка	214706	5,11	48,05	37,61	9,23
Краснодарский край	14842	7,75	49,82	35,34	7,08
город Краснодар	4549	9,64	50,67	33,28	6,41
МАОУ СОШ №37	27	14,81	66,67	18,52	0

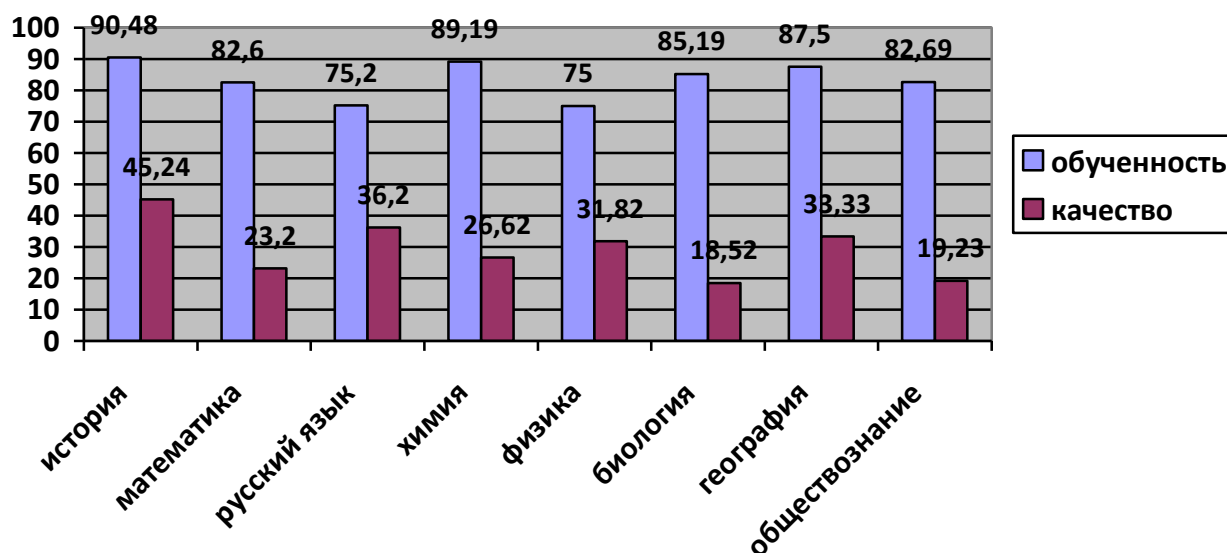
Как показывает сравнительный анализ результатов процент неудовлетворительных отметок по предмету в школе выше среднего городского на 5,17%, краевого- на 7,06% и российского - на 9.7%.

Показатель обученности по параллели составил 85,19%, качество – 18,52%.

Сравнение результатов ВПР с текущими показателями успеваемости:

	Кол-во	%
Понизили (Отметка < Отметка по журналу) %	16	61,54
Подтвердили (Отметка = Отметке по журналу) %	10	38,46
Повысили (Отметка > Отметка по журналу) %	0	0

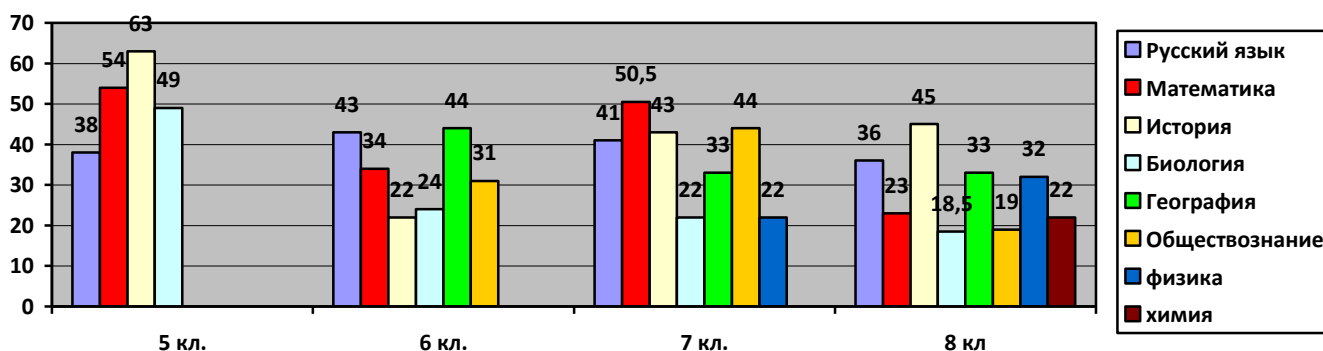
СВОДНАЯ ДИАГРАММА РЕЗУЛЬТАТОВ 8 КЛАССА



Выводы:

1. Наиболее высокое качество знаний выше 60% по предмету история за курс 5 кл, выше 50% по предмету математика за курс 5 кл, и 7 кл., выше 40% русский язык 6 кл, и 7 кл., история 7 и 8 кл, обществознание 7 кл, биология 5 кл, география 6 кл. Качество знаний ниже 30% математика 8 кл., история 6 кл., биология 6, 7, 8 кл., физика 7 кл., химия 8 кл., что является недостаточным для общеобразовательной школы. При этом самые низкие показатели качества менее 20% по предметам обществознание 8 кл. и биология 8 кл.

Качество знаний по предметам представлено в диаграмме:



2. Процент соответствия текущей успеваемости результатом ВПР низкий. Перешли 50% рубеж соответствия за курс 5 кл по русскому языку, биологии, истории, за курс 6 кл по русскому языку, за курс 7 кл по математике, русскому языку, физике, географии, истории, за курс 8 кл по русскому языку, математике, истории, химии, географии. Максимальный процент превышения текущей успеваемости результатами ВПР наблюдается в 5 классе по математике (20,98%) и истории (23,88). Понижение отметки за ВПР по сравнению с текущими результатами свыше 60% учащихся наблюдается по обществознанию 7 кл, биология 8 кл.

Рекомендации:

1. Тщательный анализ количественных и качественных результатов ВПР каждым учителем, выявление проблем отдельных обучающихся.
2. Планирование коррекционной работы с учащимися, не справившимися с ВПР.
3. Корректировка содержания урочных занятий, отработка программного материала, вызвавшего наибольшие затруднения у обучающихся.
4. Корректировка каждым учителем процесса обучения по предмету с целью повышения качества и достижения им средних городских, краевых и федеральных показателей.
5. Своевременное информирование родителей о результатах ВПР, текущих образовательных достижениях учащихся.
6. Вовлечение в 2024-2025 уч.году учащихся, показавших низкие результаты ВПР, в занятия внеурочной деятельностью, направленные на дополнительное изучение учебных предметов.

Заместитель директора

Г.М. Соколова